

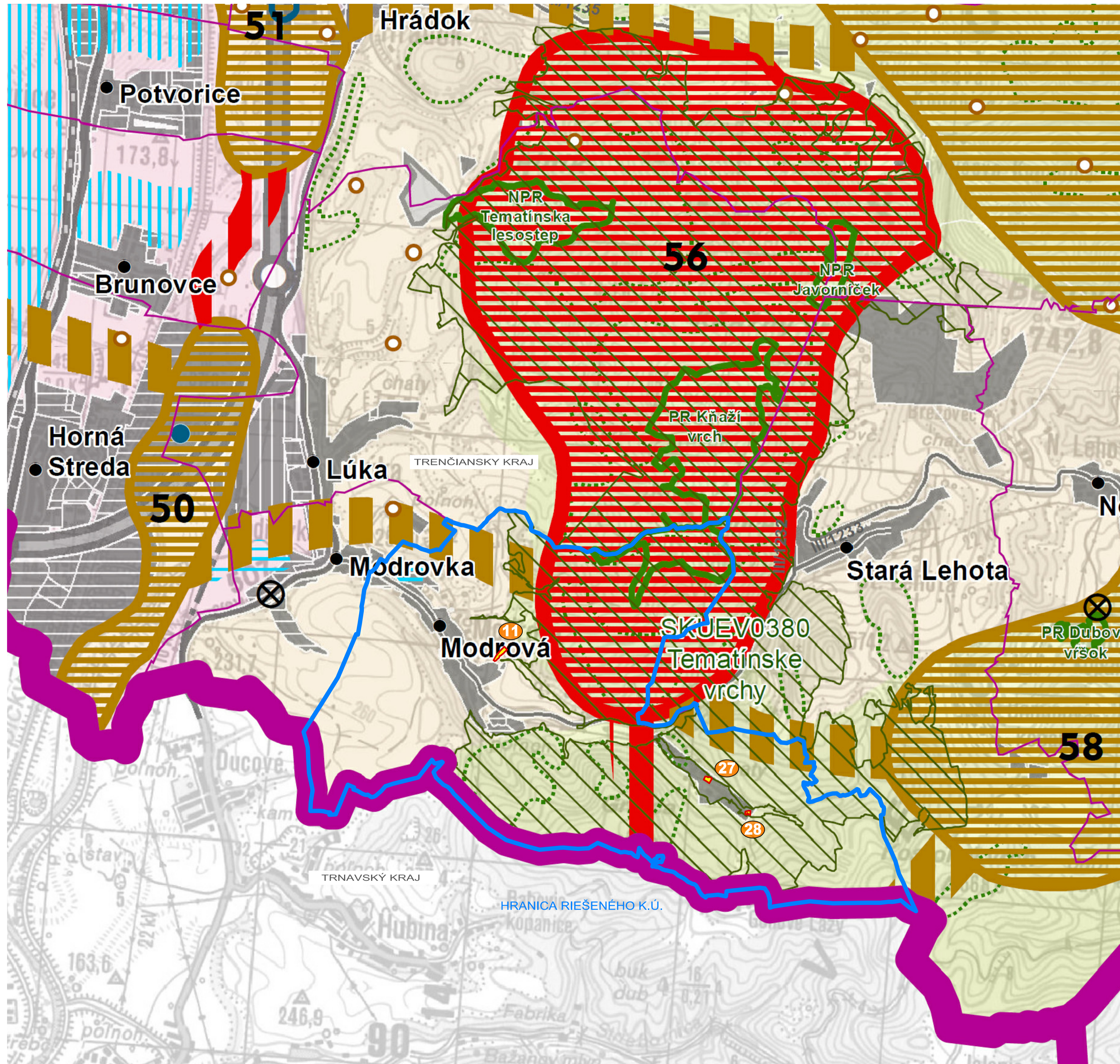
# ÚZEMNÝ PLÁN SÍDELNÉHO ÚTVARU MODROVÁ



## ÚPN-SÚ

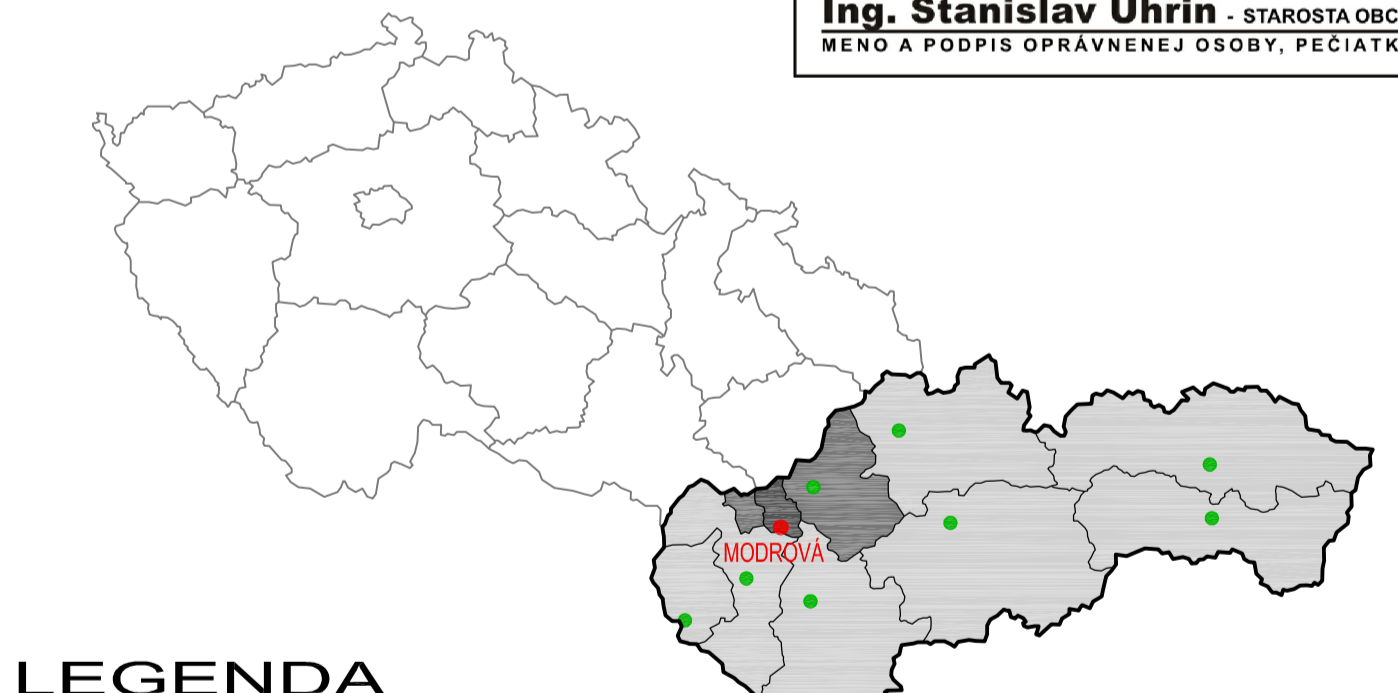
### ZMENY A DOPLNKY Č. 2

ROK: 2021



LEGENDA		prvky regionálneho územného systému ekologickej stability
—	štátna hranica	biocentrum nadregionálneho významu, stav
—	hranica kraja	biocentrum nadregionálneho významu, návrh
—	hranica okresu	biocentrum regionálneho významu, návrh
○	hranica obce	biokoridor nadregionálneho významu, návrh
●	mesto	biokoridor nadregionálneho významu, stav
○	obec	biokoridor regionálneho významu, stav
■	zastavané územie	biokoridor regionálneho významu, návrh
■	plachy zastavané	genofundové plochy
■	stav	stav
■	navrh	navrh
■	výhľad	ochranné lesy
■	PP celostátného významu - návrh	stav
■	PP regionálneho významu - návrh	chránená vodohospodárska oblasť (CHVO)
■	agropark - návrh	stav
■	pištiný letisk - stav	stav
■	cestná sieť	zariadenia na spoločnosť odpadov
■	stav	stav
■	navrh	skládky odpadov
■	výhľad	stav
■	rýchlostná cesta	negatívny vplyv rekreácie na životné prostredie
■	navrh	územia devastované ťažbou
■	výhľad	DIP ťažené ložiska - stav
■	diaľničné privádzky	hydrometeorológia
■	stav	závlahy
■	navrh	odvodnenie
■	výhľad	veľkoplánové chránené územia
■	cesty I. triedy	chránená krajinná oblasť (CHKO)
■	stav	stav
■	navrh	maloplošné chránené územia
■	výhľad	stav
■	cesty II. triedy	NATURA 2000
■	stav	chránené vtáčie územia (CHVÚ) - stav
■	navrh	územia európskeho významu (UEV) - stav
■	výhľad	mokrade
■	cesty III. triedy	mokrade národného významu - stav
■	stav	mokrade regionálneho významu - stav
■	navrh	stav
■	výhľad	mokrade regionálneho významu - stav
■	mimoúzemňové križovatky	
○	diaľničné a rýchlostných ciest	
○	stav	
○	navrh	
○	výhľad	
○	cest I. triedy	
○	stav	
○	navrh	
○	výhľad	

**SCHVALOVACIA DOLOŽKA**  
ZMENY A DOPLNKY Č. 2 ÚPN-SÚ MODROVÁ  
SCHVALOVACÍ ORGÁN OZ OBCE MODROVÁ  
ČÍSLO UZNESENIA 18/2021  
DÁTUM SCHVALENIA 22.09.2021  
**Ing. Stanislav Uhrin** - STAROSTA OBCE  
MENO A PODPIS OPRÁVNENEJ OSOBY, PEČIATKA



LEGENDA	
■	STAV
■	NÁVRH
■	VÝHĽAD
■	HRANICA K.Ú. MODROVÁ
■	ROZVOJOVÉ LOKALITY RIEŠENÉ V ZaD č. 2
■	PLOCHY A OBJEKTY INDIVIDUÁLNEJ CHATOVEJ REKREÁCIE

ÚPN-SÚ - ZMENY A DOPLNKY Č. 2	
OBSTARÁVATEĽ: Obec Modrová Modrová 187, 916 35 Modrová	SPRACOVATEĽ: Ing. arch. Robert Kímle (2326 AA) Ing. arch. Martin Fabian (2322 AA) archpoint s.r.o., Nové Mesto nV
VYPRACOVAL: Ing. arch. Robert Kímle Ing. arch. Martin Fabian	archpoint
KRAJ: Trenčiansky	
OKRES: Nové Mesto nad Váhom	
MIERKA: 1:20 000	
FORMÁT: 8 A4	
DÁTUM: Október 2021	
NÁZOV: VÝKRES KRAJINEJ ŠTRUKTÚRY A ÚZEMNÝ SYSTÉM EKOLOGICKEJ STABILITY	
VÝKRESU:	

POZN.: Mapový podklad je prevzatý z grafickej časti ZaD č. 3 k ÚPN VÚC TK (Výkres krajinej štruktúry a ÚSES - úplné znenie)