

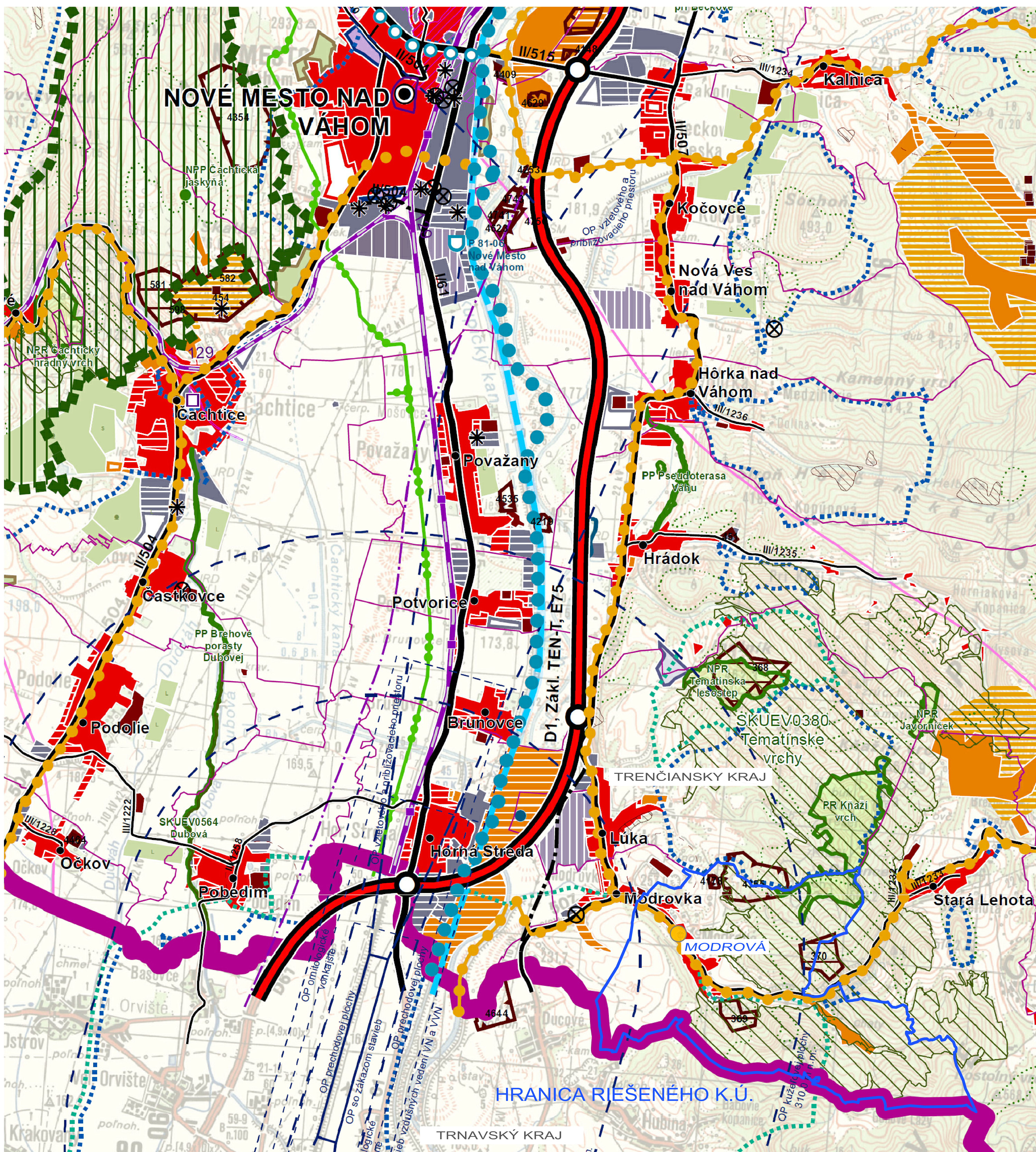
ÚZEMNÝ PLÁN SÍDELNÉHO ÚTVARU MODROVÁ



ÚPN-SÚ

ZMENY A DOPLNKY Č. 2

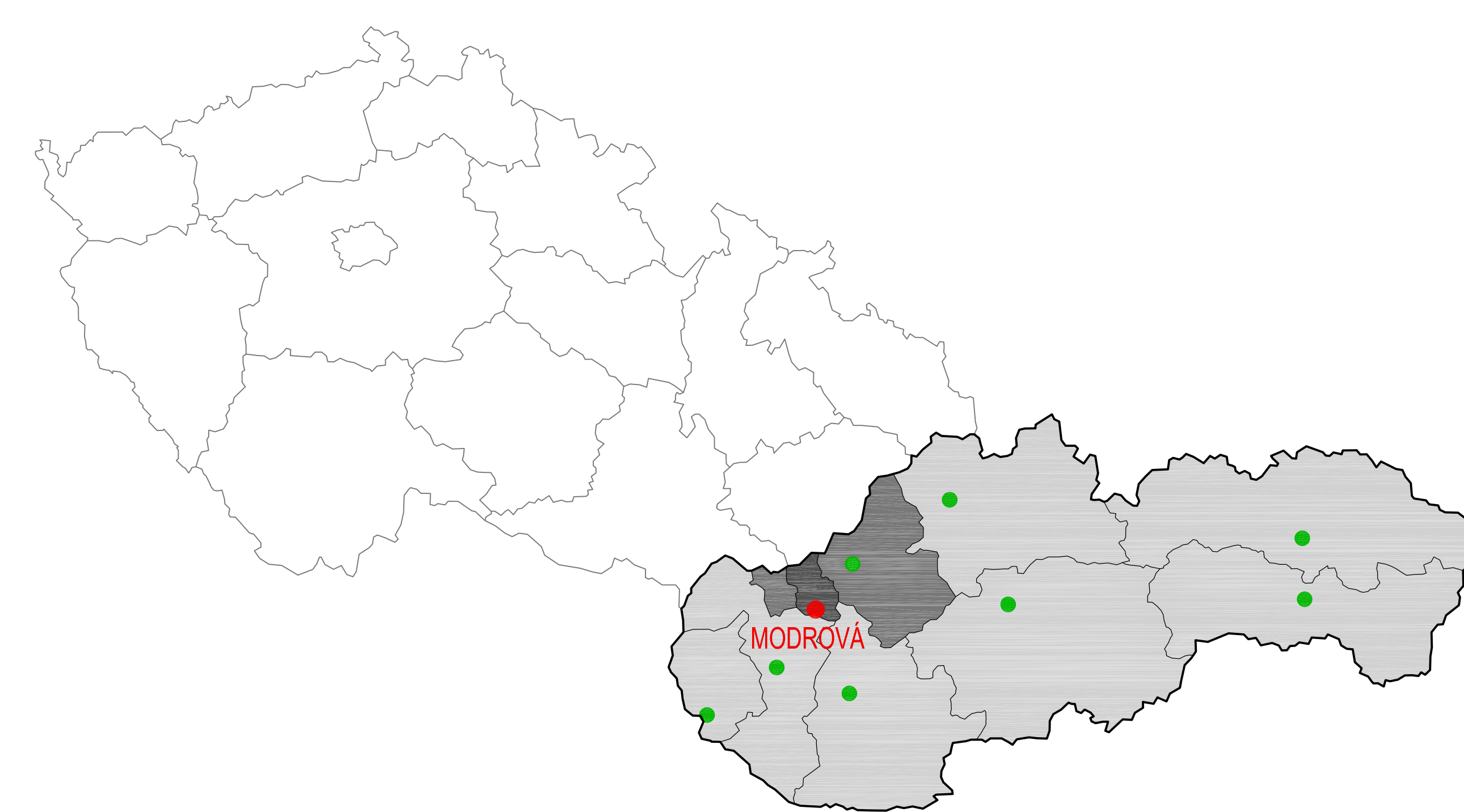
ROK: 2021



LEGENDA

- štátna hranica
- hranica kraja
- hranica okresu
- hranica obce
- mesto
- obec
- plachy obytne**
- stav
- návrh
- výhľad
- plachy poľnohospodárskej výroby**
- stav
- návrh
- plachy priemyselnej výroby, skladov**
- stav
- návrh
- plachy osobitného určenia - stav
- plachy rekreácie, cestovného ruchu a športu**
- stav
- návrh
- výhľad
- rekreačné priestory - stav
- rekreačná zeleň**
- lesopark - stav
- lesopark - návrh
- plachy zahradkárskych osád - stav
- plachy zahradkárskych osád - návrh
- špeciálne kultúry**
- ovocné sady
- záhrady
- vinice
- chmelnice
- plachy nákupných zariadení**
- plachy nákupných zariadení - stav
- hranica nákupného územia - stav
- priemyselné parky**
- celostátného významu - návrh
- regionálneho významu - návrh
- agropark**
- návrh
- ochranné pásma fariem**
- stav
- ochranné lesy**
- stav
- pamiatkové územia**
- mestská pamiatková rezervácia - stav
- pamiatková zóna - stav
- pamiatková zóna - návrh
- národné kultúrne pamiatky (NKP)**
- stav (vybrané)
- ochranné pásmo NKP
- chránená vodohospodárska oblasť (CHVO)**
- stav
- ochranné pásma vodárenských zdrojov**
- stav
- ochranné pásma prírodných liečivých zdrojov a zdrojov prírodných minerálnych vôd**
- I. stupeň, stav
- II. stupeň, stav
- III. stupeň, stav
- vodné nádrže**
- výhľad
- polder**
- stav
- diaľnice**
- stav
- rýchlostné cesty**
- stav
- návrh
- výhľad
- diaľničný prívádzač**
- stav
- návrh
- výhľad
- cesty I. triedy**
- stav
- návrh
- výhľad
- cesty II. triedy**
- stav
- návrh
- výhľad
- cesty III. triedy**
- stav
- návrh
- výhľad
- mimoúrovňové križovatky**
- stav
- návrh
- výhľad
- diaľnic a rýchlostných ciest**
- stav
- návrh
- výhľad
- ciest I. triedy**
- stav
- návrh
- výhľad
- ciest II. triedy**
- stav
- návrh
- výhľad
- ciest III. triedy**
- stav
- návrh
- výhľad
- železničné trate medzinárodné**
- stav
- návrh
- železničné trate nadregionálne**
- stav
- železničné trate regionálne**
- stav
- vybrané železničné stanice**
- stav
- hraničné priechody**
- hraničný priechod cestný - stav
- hraničný priechod železničný - stav
- vodné cesty AGN**
- výhľad
- prístavy AGN**
- výhľad
- prístav športový**
- výhľad
- terminál kombinovanej dopravy**
- výhľad
- plachy letísk**
- stav
- nadregionálne letiská pre medzin. dopravu**
- stav
- regionálne aeroklubové letiská**
- stav
- letiská pre letecké práce**
- stav
- so zákazom stavieb - stav
- s výškovým obmedzením - stav
- ostatné - stav
- cyklistická a cykloturistická sieť**
- cyklistická komunikácia, stav
- cyklistická komunikácia, návrh
- koridor cyklistickej komunikácie, výhľad
- cyklotrasa, stav
- cyklotrasa, návrh
- cyklotrasa, výhľad
- veľkoplošné chránené územia**
- chránená krajinná oblasť (CHKO)
- maloplošné chránené územia
- stav
- NATURA 2000**
- chránené vtáčie územia (CHVÚ) - stav
- územia európskeho významu (ÚEV) - stav
- mokrade**
- mokrade národného významu - stav
- mokrade regionálneho významu - stav
- mokrade regionálneho významu - stav
- chránené ložiskové územia (CHLÚ)**
- stav
- dobývacie priestory (DP)**
- stav
- ťažné ložiská - stav
- neťažné ložiská - stav
- ložiská nevyhradených nerastov (LNN)**
- stav
- poddolované územia**
- stav
- zosuvné územia**
- svahové deformácie - stav
- stav
- staré banské diela
- stav
- ložiská rašeliní
- stav
- environmentálne záťaž
- stav
- zdroje znečistenia ovzdušia
- stav
- spaľovne odpadov
- stav
- zariadenia na spoločnosť odpadov
- stav
- sklady odpadov
- stav
- haldy z úpravy a sprac. rúd (mimo areálu)
- stav
- odkalkária
- stav
- elektrické stanice ZVN/VVN
- stav
- návrh - rekonštrukcia (prechod na vyššiu transformáciu)
- výhľad
- elektrické vedenia ZVN
- stav
- návrh
- výhľad
- plynovody VVTL
- stav
- seizmická
- stav
- záplavová čiara Q100
- stav

POZN.: Mapový podklad je prevzatý z grafickej časti ZaD č. 3 k ÚPN VÚC TK (Komplexný urbanistický návrh - úplné znenie)



SCHVALOVACIA DOLOŽKA
ZMENY A DOPLNKY Č.2 ÚPN-SÚ MODROVÁ

SCHVALOVACÍ ORGÁN OZ OBCE MODROVÁ

ČÍSLO UZNESENIA 18/2021

DÁTUM SCHVALENIA 22.09.2021

Ing. Stanislav Uhrin - STAROSTA OBCE
MENO A PODPIS OPRAVNEJ OSOBY, PEČIATKA

ÚPN-SÚ - ZMENY A DOPLNKY Č. 2

OBSTARÁVATEL: Obec Modrova Modrová 187, 916 35 Modrová	SPRACOVATEL: Ing. arch. Robert Kimle (2326 AA) Ing. arch. Martin Fabian (2322 AA) archpoint s.r.o., Nové Mesto n/V	archpoint
VYPRACOVAL: Ing. arch. Robert Kimle Ing. arch. Martin Fabian		
KRAJ: Trenčiansky		1
OKRES: Nové Mesto nad Váhom		
MIERKA: 1:40 000		ŠIRŠIE VZŤAHY
FORMÁT: 6 A4		
DÁTUM: Október 2021		
NÁZOV VÝKRESU:		