

ÚZEMNÝ PLÁN SÍDELNÉHO ÚTVARU MODROVÁ



ÚPN-SÚ

ZMENY A DOPLNKY Č. 2

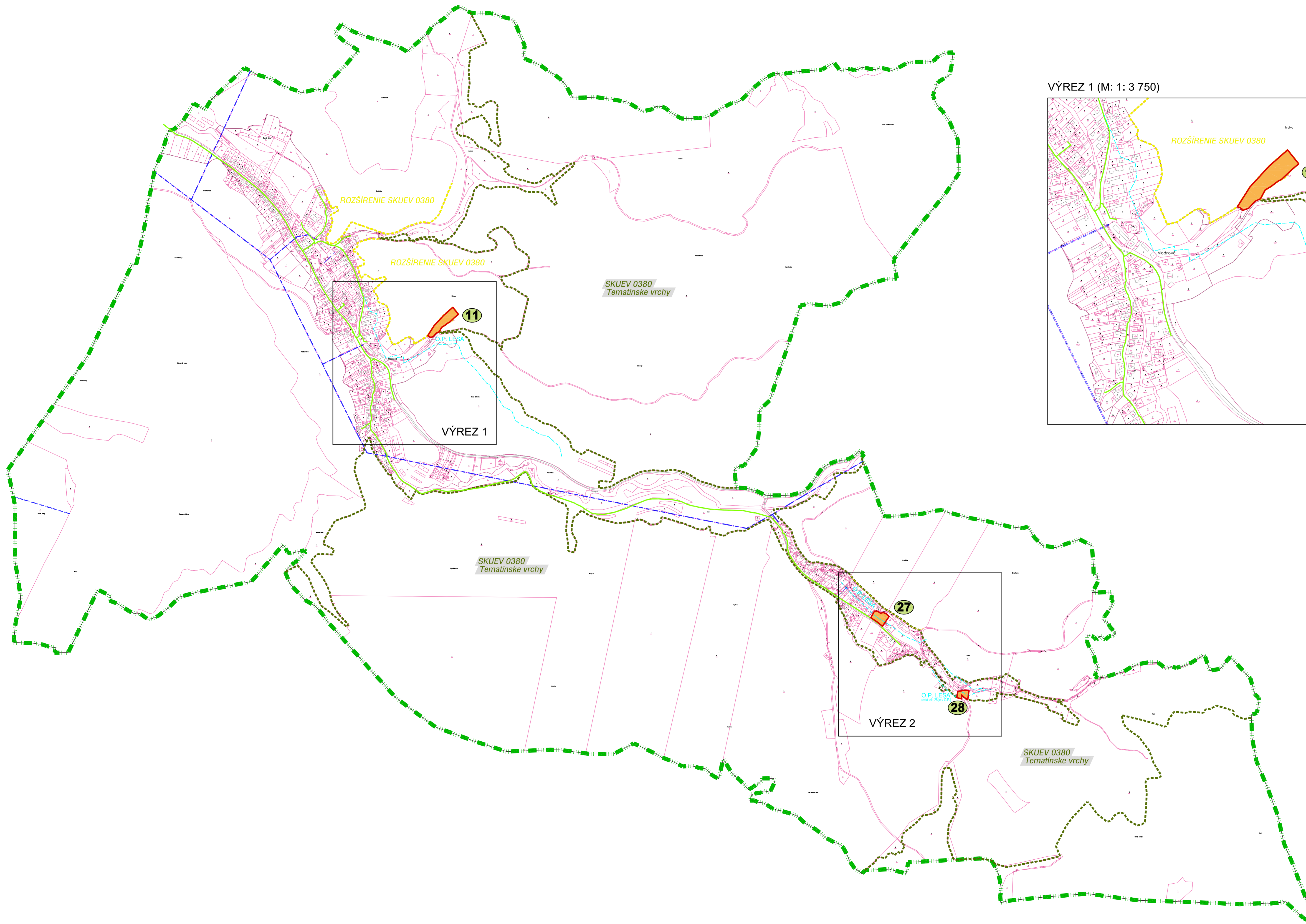
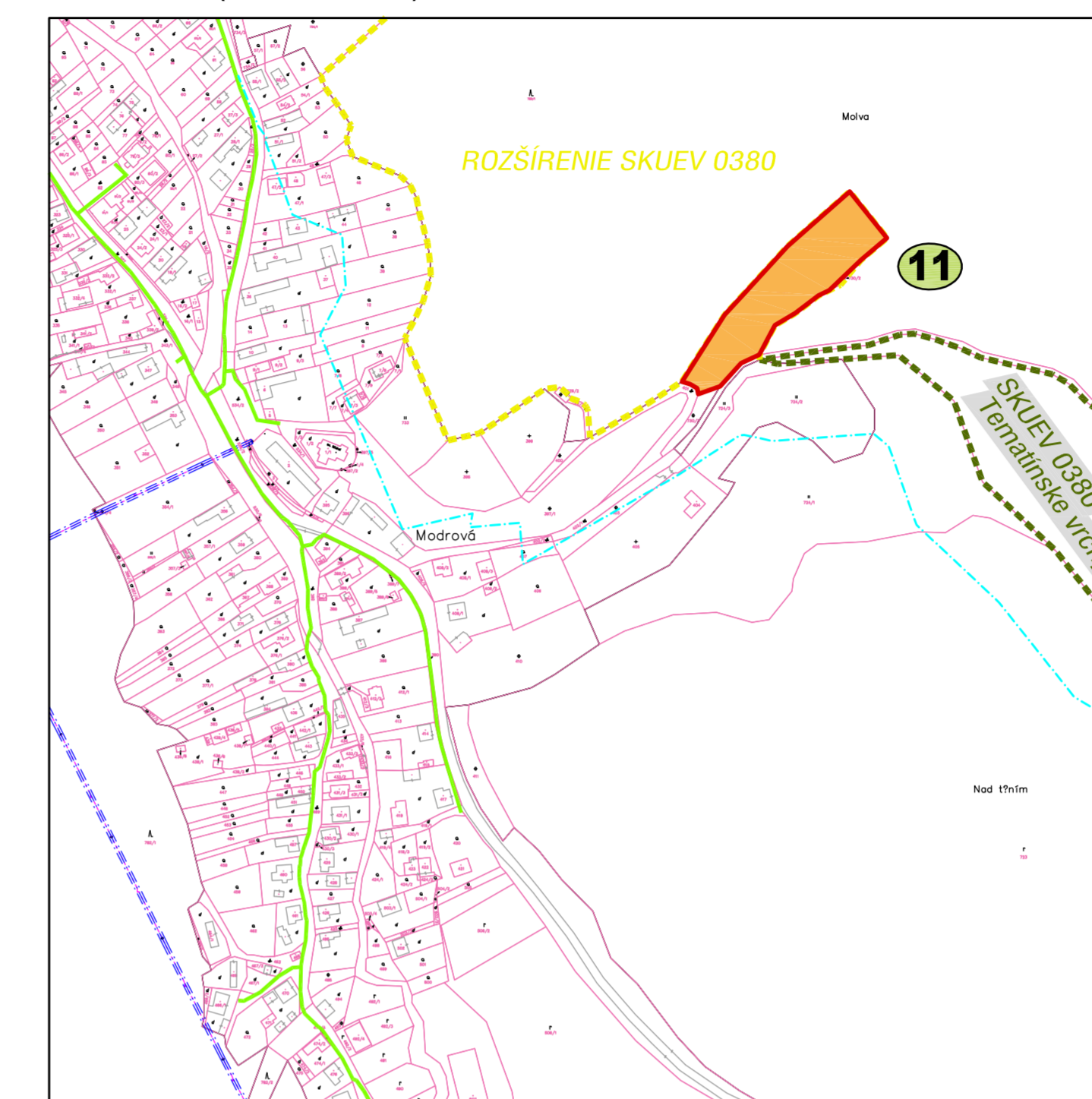
ROK: 2021

SCHVAĽOVACIA DOLOŽKA	
ZMENY A DOPLNKY Č.2 ÚPN-SÚ MODROVÁ	
SCHVAĽOVACÍ ORGÁN	OZ OBCE MODROVÁ
ČÍSLO UZNESENIA	18/2021
DÁTUM SCHVAĽENIA	22.09.2021
Ing. Stanislav Uhrin - STAROSTA OBCE	
MENO A PODPIS OPRÁVNENEJ OSOBY, PEČIATKA	

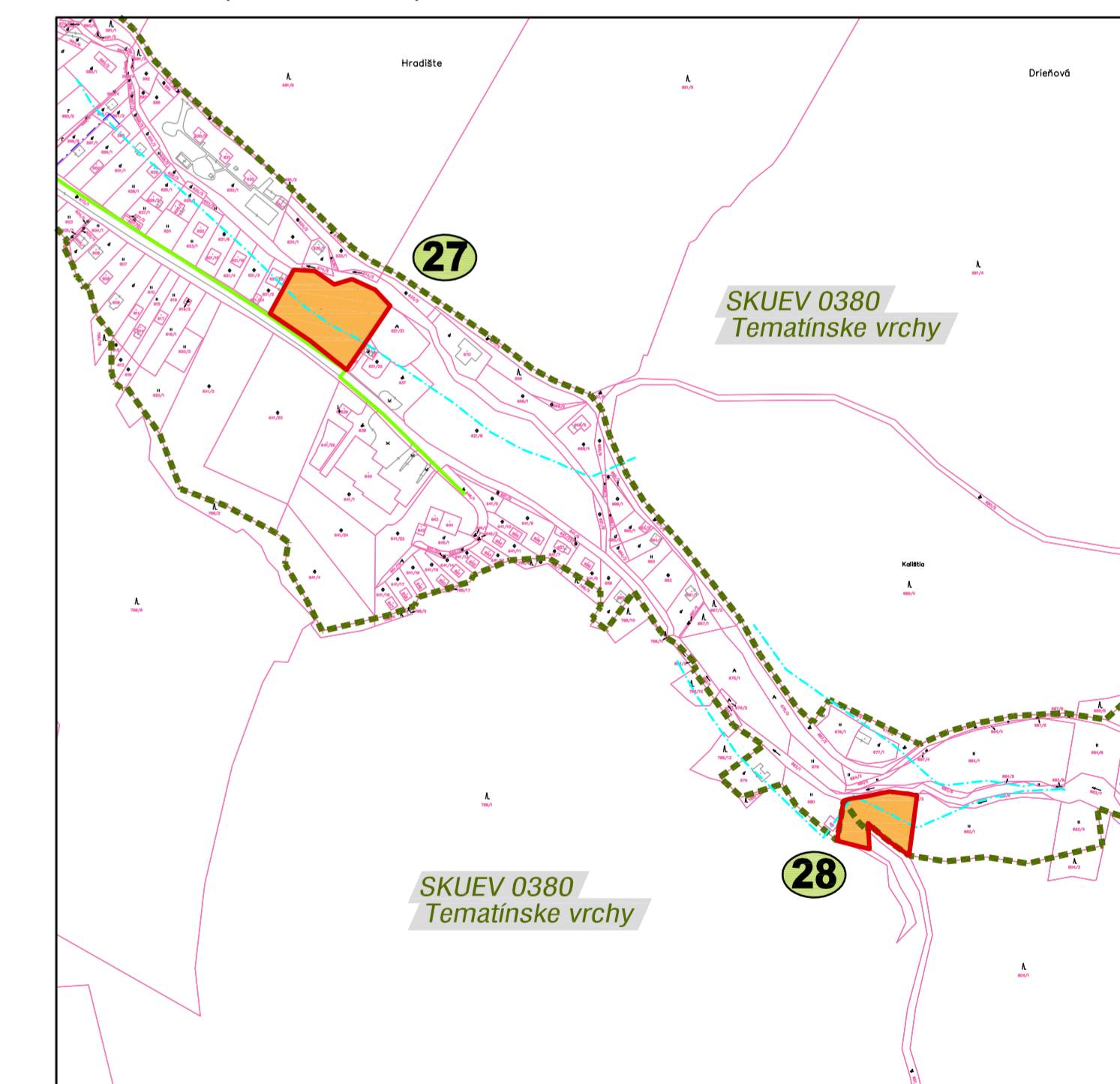
LEGENDA

STAV	NÁVRH	VÝHLAD	
			HRANICA KATASTRA
			HRANICA PARCIEL C-KN
			HRANICA ÚZEMIA EURÓPSKEHO VÝZNAMU SKUEV0380 TEMATÍNSKE VRCHY
			NAVHRNUTÉ ROZŠÍRENIE ÚZEMIA EURÓPSKEHO VÝZNAMU SKUEV0380 TEMATÍNSKE VRCHY
			PLYNOVOD STLZ
			POCHRANNÉ PÁSMO LEŠA (ZAKRESLENÉ LEN PRI ROZVOJOVÝCH LOKALITÁCH)
			ROZVOJOVÉ LOKALITY RIEŠENÉ V ZaD č. 2
			PLOCHY A OBJEKTY INDIVIDUÁLNEJ CHATOVEJ REKREÁCIE

VÝREZ 1 (M: 1: 3 750)



VÝREZ 2 (M: 1: 3 750)



ÚPN-SÚ - ZMENY A DOPLNKY Č. 2

OBSTARÁVATEĽ: Obec Modrová Modrová 187, 916 35 Modrová	SPRACOVÁTEĽ: Ing. arch. Robert Kimle (2326 AA) Ing. arch. Martin Fabian (2322 AA) archpoint s.r.o., Nové Mesto n/V	
VYPRACOVAL: Ing. arch. Robert Kimle Ing. arch. Martin Fabian		
KRAJ: Trenčiansky		
OKRES: Nové Mesto nad Váhom		
MIERKA: 1:7 500		
FORMÁT: 10 A4		
DÁTUM: Október 2021		
NÁZOV VÝKRESU: SCHÉMA K.Ú. A RIEŠENÝCH ÚZEMÍ		