

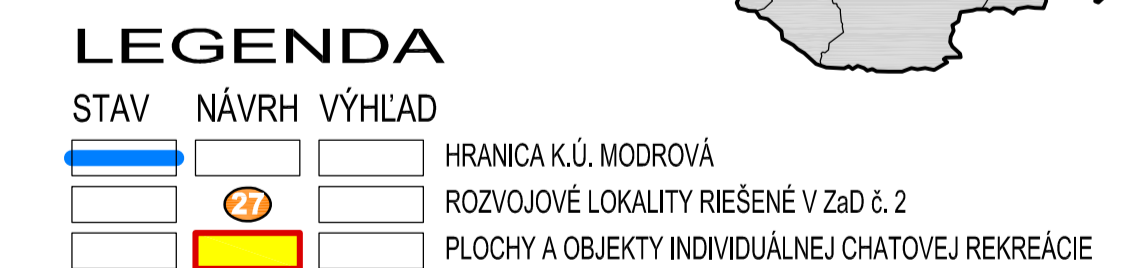
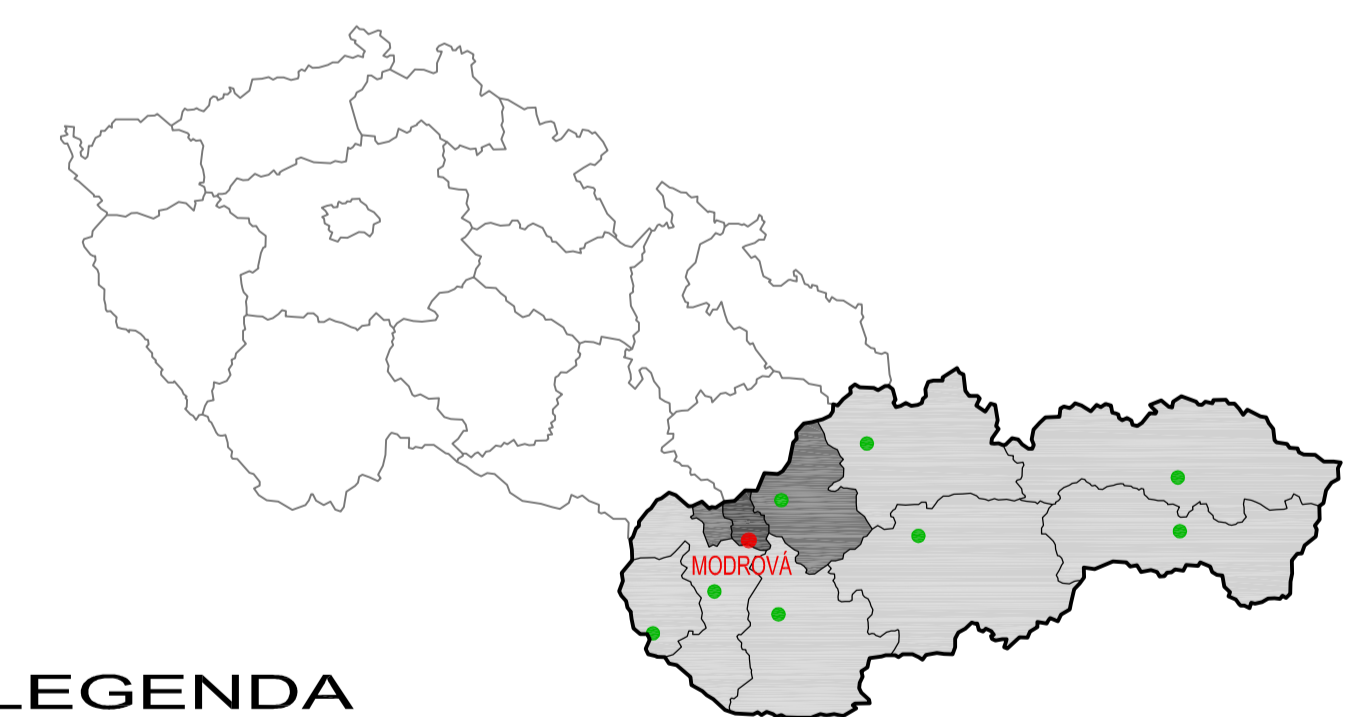
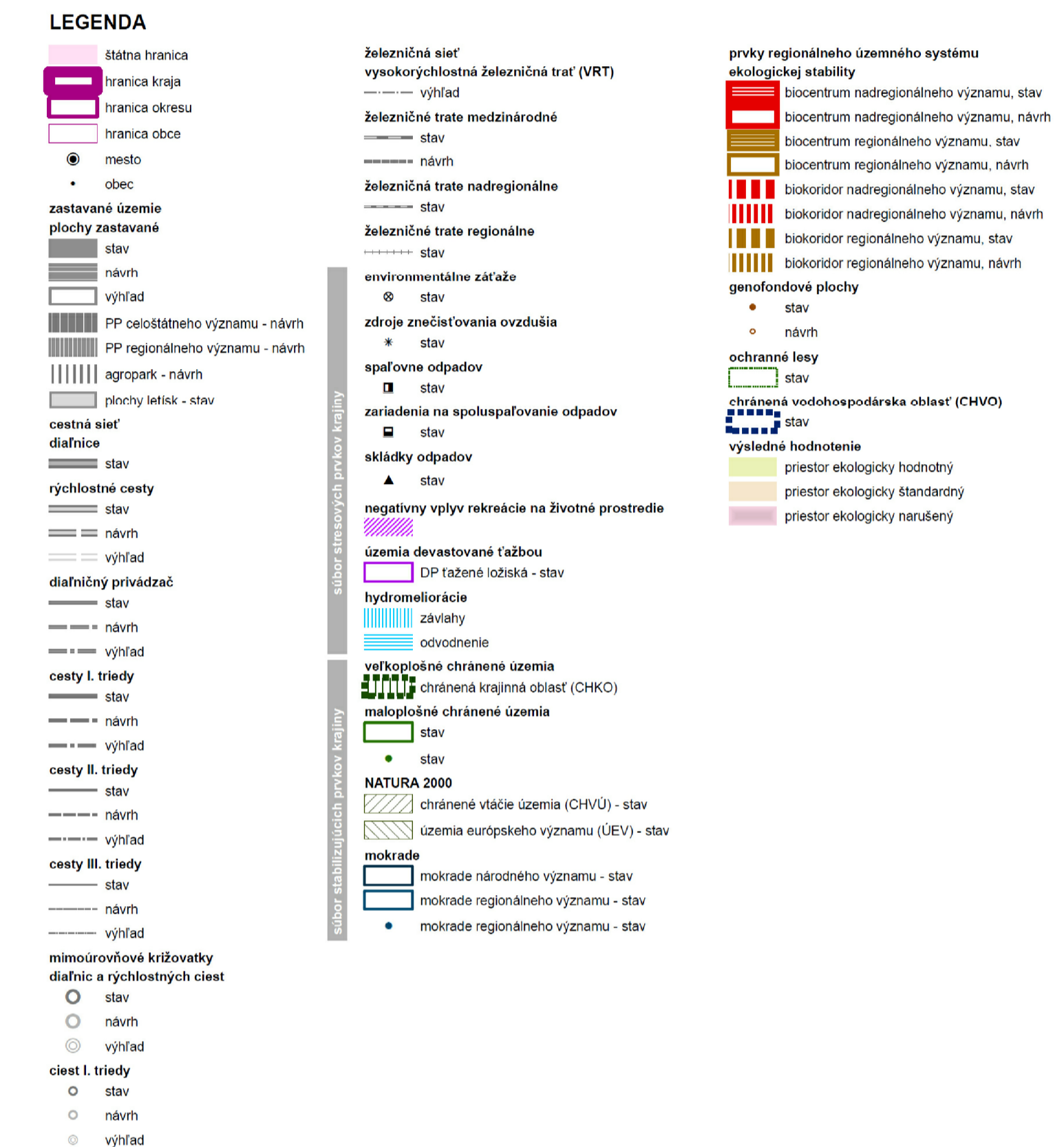
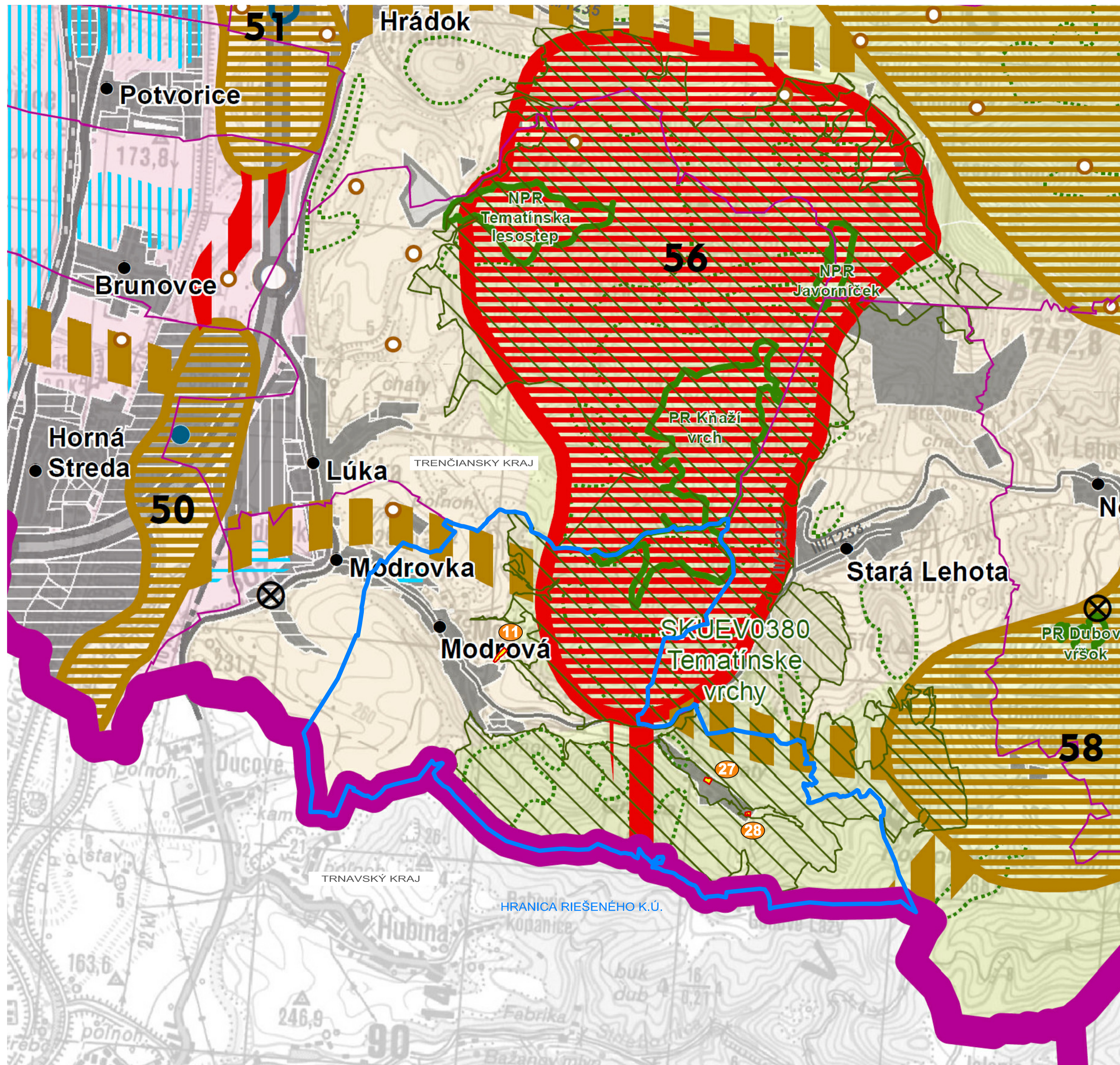
ÚZEMNÝ PLÁN SÍDELNÉHO ÚTVARU

MODROVÁ

NÁVRH ÚPN-SÚ



ZMENY A DOPLNKY Č. 2
ROK: 2021



NÁVRH ÚPN-SÚ - ZMENY A DOPLNKY Č. 2

OBSTARÁVATEĽ: Obec Modrová Modrová 187, 916 35 Modrová	SPRACOVATEĽ: Ing. arch. Robert Kímle (2326 AA) Ing. arch. Martin Fabian (2322 AA) archpoint s.r.o., Nové Mesto n/V	archpoint
VYPRACOVAL: Ing. arch. Robert Kímle Ing. arch. Martin Fabian		
KRAJ: Trenčiansky		3
OKRES: Nové Mesto nad Váhom		
MIERKA:		archpoint s.r.o., Nové Mesto n/V
FORMÁT: 8 A4		
DÁTUM: Apríl 2021		VÝKRES KRAJINEJ ŠTRUKTÚRY A ÚZEMNÝ SYSTÉM EKOLOGICKEJ STABILITY
NÁZOV VÝKRESU:		

POZN.: Mapový podklad je prevzatý z grafickej časti ZaD č. 3 k ÚPN VÚC TK (Výkres krajinej štruktúry a ÚSES - úplné znenie)