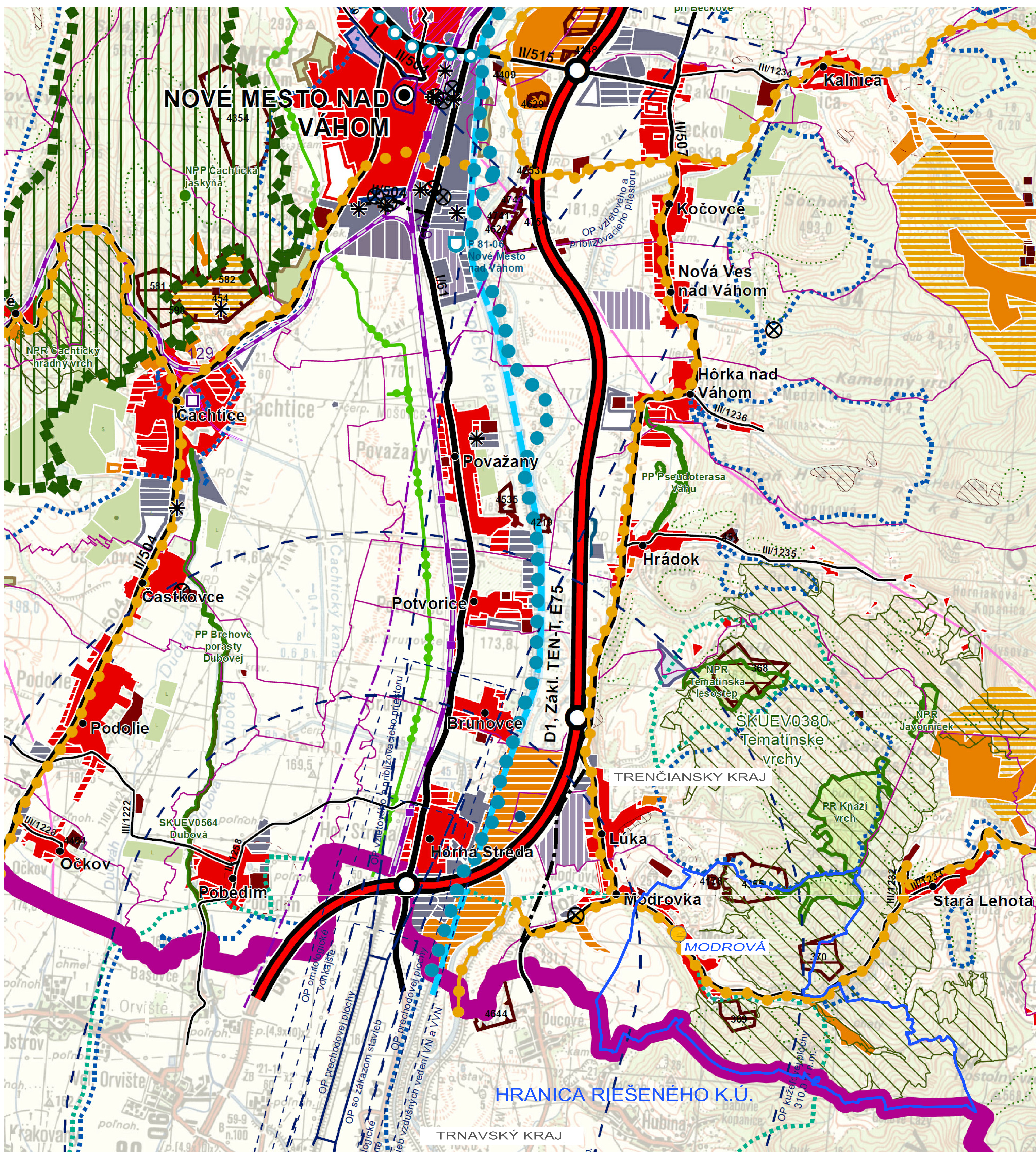


# ÚZEMNÝ PLÁN SÍDELNÉHO ÚTVARU MODROVÁ



## NÁVRH ÚPN-SÚ

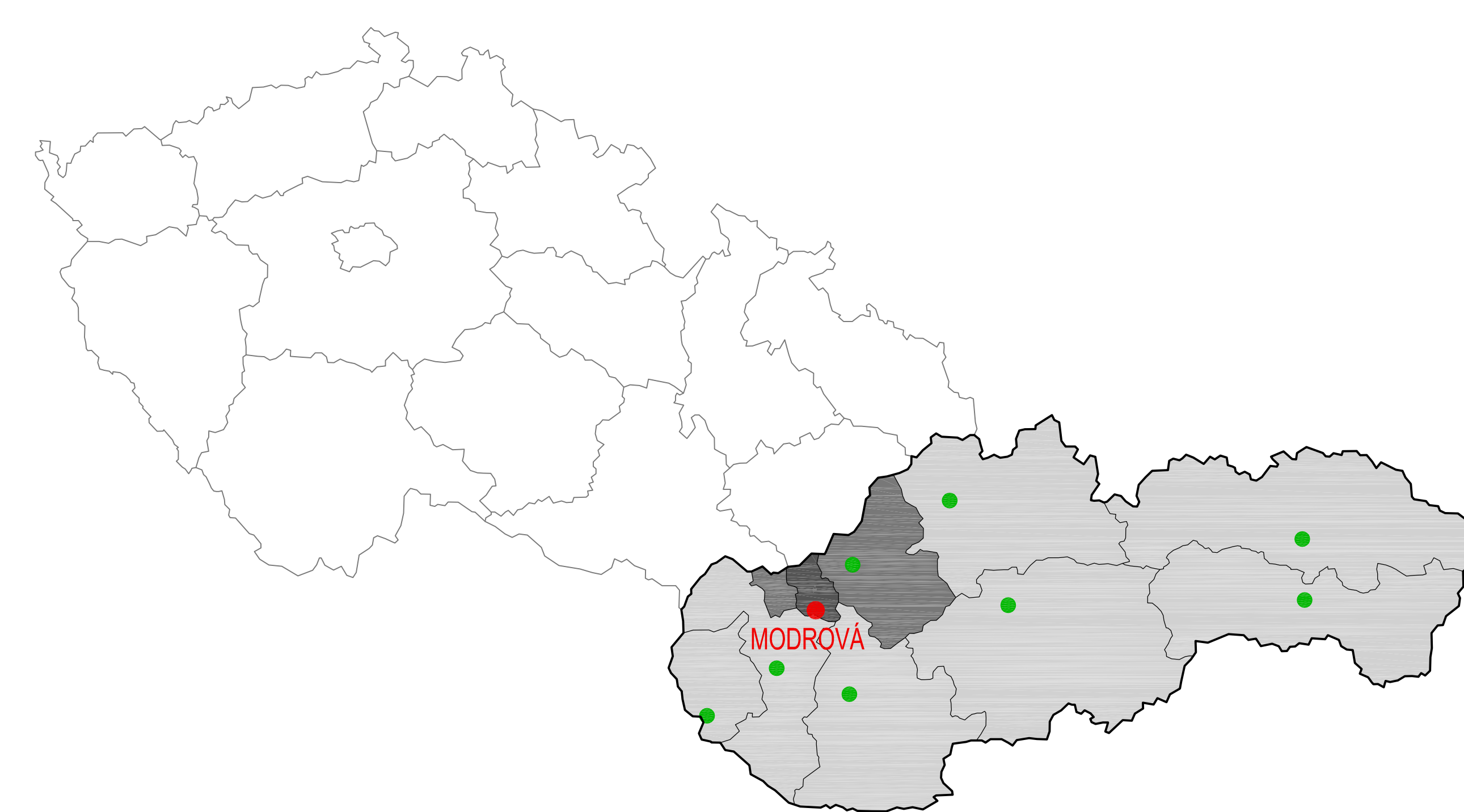
ZMENY A DOPLNKY Č. 2  
ROK: 2021



### LEGENDA

- štátna hranica
- hranica kraja
- hranica okresu
- hranica obce
- meso
- obec
- plachy obytné**
- stav
- návrh
- výhľad
- plachy poľnohospodárskej výroby**
- stav
- návrh
- plachy priemyselnej výroby, skladov**
- stav
- návrh
- výhľad
- plachy osobitného určenia - stav
- plachy rekreácie, cestovného ruchu a športu**
- stav
- návrh
- výhľad
- rekreačné priestory - stav
- rekreačné zeleň**
- lesopark - stav
- lesopark - návrh
- plachy zahradkárskych osád - stav
- plachy zahradkárskych osád - návrh
- špeciálne kultúry**
- ovocné sady
- záhrady
- vinice
- chmeľnice
- plachy kúpeľných zariadení**
- plachy kúpeľných zariadení - stav
- hranica kúpeľného územia - stav
- priemyselné parky**
- celostátného významu - návrh
- regionálneho významu - návrh
- agropark**
- návrh
- ochranné pásma fariem**
- stav
- ochranné lesy**
- stav
- pamiatkové územia**
- mestská pamiatková rezervácia - stav
- pamiatková zóna - stav
- pamiatková zóna - návrh
- národné kultúrne pamiatky (NKP)
- stav (vybrané)
- ochranné pásmo NKP
- chránená vodohospodárska oblasť (CHVO)**
- stav
- ochranné pásmo vodárenských zdrojov**
- stav
- ochranné pásmo prírodných liečivých zdrojov a zdrojov prírodných minerálnych vôd**
- I. stupeň, stav
- II. stupeň, stav
- III. stupeň, stav
- vodné nádrže**
- výhľad
- poľder**
- stav
- diaľnice**
- stav
- rýchlostné cesty**
- stav
- návrh
- výhľad
- diaľničný privádzač**
- stav
- návrh
- výhľad
- cesty I. triedy**
- stav
- návrh
- výhľad
- návrh štvorpruh
- výhľad
- cesty II. triedy**
- stav
- návrh
- výhľad
- cesty III. triedy**
- stav
- návrh
- výhľad
- mimoúrovňňové križovatky**
- stav
- návrh
- výhľad
- diaľnic a rýchlostných ciest**
- stav
- návrh
- výhľad
- ciest I. triedy**
- stav
- návrh
- výhľad
- ciest II. triedy**
- stav
- návrh
- výhľad
- ciest III. triedy**
- stav
- návrh
- výhľad
- vybrané železničné stanice**
- stav
- hraničné priechody**
- hraničný priechod cestný - stav
- hraničný priechod železničný - stav
- vodné cesty AGN**
- výhľad
- pristavy AGN**
- výhľad
- prístav športový**
- výhľad
- terminál kombinovanej dopravy**
- výhľad
- plachy letísk**
- stav
- nadregionálne letiská pre medzin. dopravu**
- stav
- regionálne aeroklubové letiská**
- stav
- letiská pre letecké práce**
- stav
- so zákazom stavieb - stav
- s výškovým obmedzením - stav
- ostatné - stav
- cyklistická a cykloturistická sieť**
- cyklistická komunikácia, stav
- cyklistická komunikácia, návrh
- koridor cyklistickej komunikácie, výhľad
- cyklotrasa, stav
- cyklotrasa, návrh
- cyklotrasa, výhľad
- veľkoplošné chránené územia**
- chránená krajinná oblasť (CHKO)
- maloplošné chránené územia
- stav
- NATURA 2000**
- chránené vtáčie územia (CHVÚ) - stav
- územie európskeho významu (UEV) - stav
- mokrade**
- mokrade národného významu - stav
- mokrade regionálneho významu - stav
- mokrade regionálneho významu - stav
- chránené ložiskové územia (CHLÚ)**
- stav
- dobyvacie priestory (DP)**
- ťažné ložiská - stav
- netiažené ložiská - stav
- ložiská nevyhradených nerastov (LNN)**
- stav
- poddolované územia**
- stav
- zosuvné územia**
- svahové deformácie - stav
- stav
- staré banské diela**
- stav
- ložiská rašeliný**
- stav
- environmentálne záťaž**
- stav
- zdroje znečistenia ovzdušia**
- stav
- spaľovne odpadov**
- stav
- zariadenia na spoločnosť odpadov**
- stav
- skládky odpadov**
- stav
- haldy z úpravy a sprac. rúd (mimo areálu)**
- stav
- ocalkiská**
- stav
- elektrické stanice ZVN/VVN**
- stav
- návrh - rekonštrukcia
- prechod na vyššiu transformáciu
- výhľad
- elektrické vedenia ZVN**
- stav
- návrh
- výhľad
- plynovody VVTL**
- stav
- seizmicita**
- stav
- záplavová čiara Q100**
- stav

POZN.: Mapový podklad je prevzatý z grafickej časti ZaD č. 3 k ÚPN VÚC TK (Komplexný urbanistický návrh - úplné znenie)



### NÁVRH ÚPN-SÚ - ZMENY A DOPLNKY Č. 2

<b>OBSTARÁVATEL:</b> Obec Modrova Modrová 187, 916 35 Modrová	<b>SPRACOVATEL:</b> Ing. arch. Robert Kimle (2326 AA) Ing. arch. Martin Fabian (2322 AA) archpoint s.r.o., Nové Mesto n/V	
<b>VYPRACOVAL:</b> Ing. arch. Robert Kimle Ing. arch. Martin Fabian	<b>KRAJ:</b> Trenčiansky <b>OKRES:</b> Nové Mesto nad Váhom <b>MIERKA:</b> <b>FORMÁT:</b> 6 A4 <b>DÁTUM:</b> Apríl 2021 <b>NÁZOV VÝKRESU:</b> ŠIRŠIE VZŤAHY	